

شیر مادر

۱- وضعیت صحیح در آغوش گرفتن و به پستان گذاشتن شیرخوار

بدن شیرخوار روبروی مادر و در تماس نزدیک با بدن مادر، سر و گوش و گردن و تنه شیرخوار در یک امتداد با حمایت سر و شانه هاست و اگر نوزاد است تمام بدن کودک توسط مادر حمایت شده، صورت نوزاد روبروی پستان، دهان کاملاً باز، چانه چسبیده به پستان، هاله پستان در بالای دهان کودک بیشتر از پایین آن قابل رویت است. لب تحتانی کاملاً به خارج برگشته و مکیدن و بلعیدن منظم و با مکث است.



۲- نحوه دوشیدن شیر با دست

به جریان انداختن شیر (از طریق آرام سازی، ماساژ، گرم کردن، فکر کردن به کودک)

یافتن مجاری شیر در لبه حنجاری هاله یا با فاصله حدود ۴ سانتی متر از عقب نوک پستان

و قرار دادن انگشت شست روی آن و انگشت اشاره در نقطه مقابل آن و حمایت پستان با بقیه انگشتان

فشردن پستان در محل غدد و مجاری شیر

تکرار این کار در همه قسمت های پستان و جابه جایی پستان ها
۵ تا ۶ بار و هر بار ۲ تا ۵ دقیقه

۳- نحوه نگهداری شیر دوشیده شده

در ظرفی از جنس شیشه یا پلاستیک سخت شفاف دارای درب و قابل شستشو با آب داغ و مایع شوینده قابل نگهداری است.

مصرف سریع و یا نگهداری شیر برای شیرخوار در حرارت معمول اتاق (۲۵) درجه تا ۴ ساعت ایده ال و تا ۸ ساعت قابل قبول و در یخچال (۲ تا ۴ درجه) به مدت ۳ تا ۵ روز و در جایخی یخچال به مدت ۲ هفته قابل نگهداری میباشد.

۴- نحوه خوراندن شیر دوشیده شده با فنجان:

شیرخوار را با حالت نیمه نشسته در آغوش گرفته و لبه فنجان را روی لب پائینی او قرار داده و میگذارند تا شیر را با کمک زبانش بمکد. نباید شیر را در دهان شیرخوار بریزید.



۵- خطرات تغذیه مصنوعی:

فاقد عوامل ایمنی بخش، خطر ابتلا به بیماری های تنفسیو گوارشی و ... ابتلا به چاقی، بیماری های قلبی - عروقی و قند در بزرگسالی، محرومیت کودک از رابطه عاطفی با مادر، خطر آلودگی به فاسد بودن، اختلال در تغذیه شیرخوار

۶- خطرات بطری و گول زنک:

اختلال در پستان گرفتن شیرخوار، قطع زودرس تغذیه با شیر مادر، رشد دندانی نامناسب، اثرات سوء بر تکامل اجتماعی و تکلم کودک



۷- علائم زودرس گرسنه بودن کودک:

کودک دهانش را باز میکند و به دنبال پستان میگردد

صدا با حرکات مکیدن را نشان میدهد. لبهایش را میلپسد و زبانش را بیرون می آورد.

دستش را در دهانش میکند. حرکات سریع چشمی دارد، حتی قبل از اینکه چشمهایش را باز می کند.





اهمیت و مزایای شیر مادر



عنوان	اهمیت و مزایای شیر مادر
کد	QM.SH.PA.58.00
تهیه کننده	فاطمه رادبه
تایید کننده	کمیته آموزش به بیمار
منبع	لارنس - بسته آموزشی تغذیه با شیر مادر
ناظر کیفی	دکتر فرزانه خسته فکر (متخصص زنان)
سال تهیه	فروردین ۱۴۰۰
بازنگری	فروردین ۱۴۰۲

۱۰- راههای تشخیص کافی بودن شیر مادر :

در صورت تغذیه انحصاری با شیر مادر بعد از روز چهارم تعداد ۶ کهنه مرطوب یا بیشتر در ۲۴ ساعت با ادرار کمرنگ و رقیق و ۳ تا ۸ بار اجابت مزاج در شبانه روز ماه اول -وزن گیری مداوم بر اساس منحنی رشد



در صورت عدم امکان تغذیه مستقیم از پستان مادر بر اساس الگوی دفعات تغذیه شیر خوار ، ۸ بار یا بیشتر در ۲۴ ساعت (هر ۲ تا ۳ ساعت یکبار) در شبانه روز لازم است شیر خود را بدوشد تا تولید شیر ادامه یابد .

تاکید بر تغذیه با شیر مادر و عدم استفاده از بطری و گول زنک میباشد

۸- علائم دیررس گرسنه بودن کودک:

سرش را به عقب و جلو میبرد ، اخم میکند
بی قرار است و ممکن است گریه کند و اگر پاسخی نشنود به خواب می رود یا آزرده خاطر میشود.



۹- دفعات و مدت زمان شیردهی در هر وعده:

کودک باید هر وقت که میل دارد یا هر وقت گرسنه است تغذیه شود
کودک باید در هر وعده به هر مدتی که خودش می خواهد تغذیه شود.

در مورد دفعات شیردهی محدودیتی قائل نشده اند.



تهیه کننده: سکینه اصل ربیعی

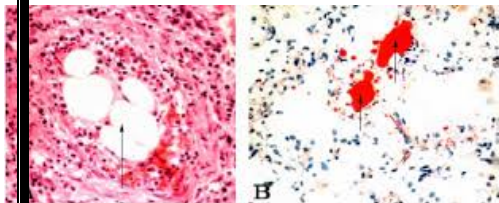
بیمارستان شهدا

کد: پمفلت QM.SH.PA.22.00

ناظر کیفی: سوپروایزر آموزش سلامت

منبع: برونر سوارث

اسفند ۹۹



Fat Embolism

- A. An embolus of bone marrow fragmen
- B. Oil red-staining fat emboli

